

Atuador Pneumático Rotativo

O atuador pneumático de dupla ação oferece alto desempenho em automação industrial, unindo confiabilidade e economia. Fabricado em alumínio e equipado com sistema de pinhão e cremalheira, garante acionamento uniforme, torque constante e longa durabilidade, sendo compatível com válvulas borboleta, esfera e outros modelos rotativos.

PRESSÃO ATUADOR.: 2 a 8 bar (29 a 116PSI).

TEMPERATURA: -20°C a 80°C.

VERSÃO: Dupla Ação

Simples Ação (sob consulta).

TORQUE: 3 a 4950Nm.

MATERIAL: Alumínio.

VEDAÇÃO: Composto Nitrílico autolubrificante.

TIPO CONSTRUTIVO: Pinhão e cremalheira.

INDICADOR: Visual conforme posição.

ÂNGULO ABERTURA: 90° (1/4 de volta; 5° ajuste).

MONTAGEM: Conexão ISO 5211;

Indicador de posição ou posicionador eletrônico;

Válvula solenóide Namur ou conexão direta.



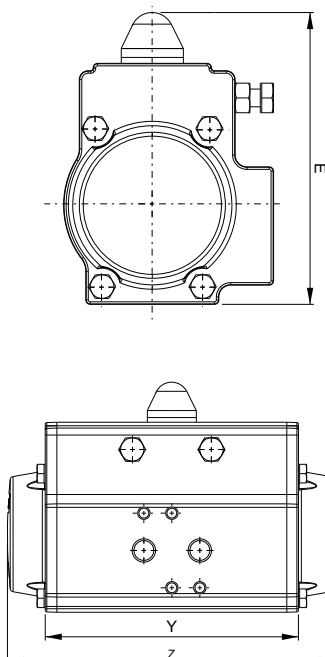
CODIFICAÇÃO

APDA

DIÂMETRO

0	5	2
0	6	3
0	7	5
0	8	3

DIMENSIONAL



CURSO	E	Y	Z
52	92	108	153
63	109	125	174
75	120	128	189
83	129	152	216